

# XXIII MITSU

MOSTRA INTERNACIONAL DE TEATRO UNIVERSITARIO DE VIGO 2021  
TEATRO DA CIUDE UNIVERSITARIA DE VIGO ÁS 18:30H  
ENTRADA LIBRE ATA COMPLETAR AFORAMENTO

Patrocina:



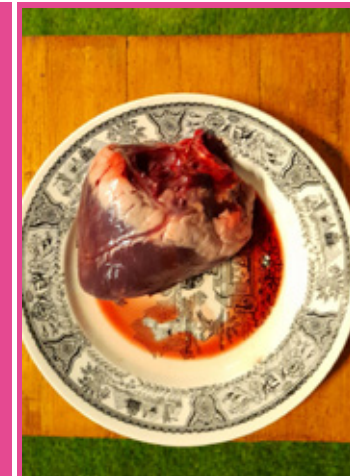
Organizan:



XOVES  
22 de ABRIL

A EMPERADORA

Aula de Teatro  
Universitaria de  
Lugo



MÉRCORES  
28 de ABRIL

A CASA DA FORZA  
2, 52-88

Aula de Teatro  
Universitaria de  
Santiago de  
Compostela



MÉRCORES  
12 de MAIO

AÍNDA QUE SIGA  
BRILLANDO A LÚA

Aula de Teatro  
Universitaria de  
Ourense



MÉRCORES  
19 de MAIO

TIC-TAC

Aula de Teatro  
Universitaria de  
Vigo

Patrocina:



Organizan:





OVOS 22 DE ABRIL

## A EMPERADORA

AULA DE TEATRO UNIVERSITARIA DE LUGO

### ELENCO

Adrián Valdés, Ángela Oliveira, Julia Lacleta, Lucía Parca, María Rodríguez, Mariña Pena, Martina Gandoy, Michael Pereira.

### FICHA ARTÍSTICA E TÉCNICA

Escenografía: Bieito Inc & Pía Piadosa

Luz e son: A.S.A-SON SLU

Vestuario e atrezzo: Carmen Conde

Música: A compañía & Eskarnia

Autoría e dirección: Carmen Conde

### SINOPSE

A vida nunha aldea do rural profundo de Lugo vese alterada pola morte dunha das súas veciñas. Ao longo dun velorio que semella infinito aínda que dure só tres días, achéganse xentes de toda a comarca para darlle a despedida. Lonxe de tratar dunha persoa especialmente querida, veñen atraídos polos rumores de como vai vestida. O velorio será toda unha oportunidade de redescubrir á nai, a través das anécdotas que van escoitando da defunta as fillas. Un puzzle colectivo da súa identidade, de quen parece que cada veciño gardaba en segredo unha peña. Unha comedia negra baseada en feitos reais que só podería ter acontecido en Galicia.



MÉRCORES 28 DE ABRIL

## A CASA DA FORZA 2, 52 – 88

AULA DE TEATRO UNIVERSITARIA DA USC

### ELENCO

Marta Casais  
Inma Fernández  
Manuel Fernández  
Antía González  
Irene Penel

### FICHA ARTÍSTICA E TÉCNICA

Autoría: Angélica Liddell

Posta en escena: Roberto Salgueiro

### SINOPSE

"A ti,  
Que me das a brasa con ese asunto do amor,  
Que non tes nin un cu bonito nin unhas boas tetas.  
A ti, que dis que queres morrer pero non te matas.  
Creerte cando te vexa morta"

Esta peza está centrada nun traballo dramaturxico das páxinas 52 a 88 do texto de Angélica Liddell "La casa de la fuerza", (Ediciones La uña RoTa, 2011, Segovia)



MÉRCORES 12 DE MAIO

## AÍNDA QUE SIGA BRILLANDO A LÚA

AULA DE TEATRO UNIVERSITARIA DE OURENSE.  
MARICASTAÑA 2021

### ELENCO

Conchi Pérez, Russo Nnandong, Candela López, Chelo Cortiñas, Silvia Domínguez, Iván Iglesias, Luz Ocampo, Abraham Pérez, Óscar Castromán, Lola Fernández, Claudia Pérez, Nuria Saco, Patricia Gómez.

### FICHA ARTÍSTICA E TÉCNICA

luminación, atrezzo e técnicos en xira: José

Manuel Bayón, Rubén Dobaño

Vestuario e complementos: Tegra

Cartel e programa: Pablo Otero

Música: Renata Coddá Fons

Dramaturxia, escenografía e dirección: Fernando Dacosta

### SINOPSE

Marte é un planeta por colonizar desde o punto de vista da Terra. Co que iso supón. Os marcianos queren coidar o seu planeta e non conciben a chegada de seres doutro mundo que poidan cambiar as súas condicións de vida ou, incluso, provocar a súa extinción. Se coñecemos un pouco aos 'terricolas' imaxinaremos que o choque está servido. Pero como será?

Cambiar de mundo pode cambiar tamén ao ser humano. Ver a Terra a 60 millóns de kilómetros (ou a máis de 100 dependendo das órbitas) pode facernos reflexionar ou, pola contra, facer que reproduzamos o único que aprendimos: comportarnos como terrestres.



MÉRCORES 19 DE MAIO

## TIC TAC

AULA DE TEATRO UNIVERSITARIA DE VIGO

### ELENCO

Juan Diego Comesaña Lorenzo, Julia Abal Rúa, Rosa María Molares Alonso, Miguel Rodríguez Carretero, Antón Abal Rúa, Laura Alonso Estévez, Cecilia Jiménez López, Belén Vereá López de Guereño.

### FICHA ARTÍSTICA E TÉCNICA

Autoría: Suso de Toro

Dirección: Sonia Rúa e Casilda Alfaro

Escenografía : Teatro de Ningures

Vestuario: Sonia Rúa

Iluminación: Salvador del Río

Cartel e programa: Diego Seixo

### SINOPSE

TIC TAC é un pranto amargo onde se van sucedendo as escenas como se fosen as distintas páxinas dunha vida, ao mesmo tempo que ofrece unha visión lúdica e trágica da nosa existencia, todo a un tempo, o público pode pasar da risa ó pranto. O Nano volve a súa casa para encontrarse coas pantasma do seu pasado, da súa infancia, cunha certa nostalxia romántica. Vaise enfrontando a diferentes personaxes que van aparecendo nese espazo da memoria, exemplos das diferentes máscaras que pode adoptar unha nai, un pai, un mestre...